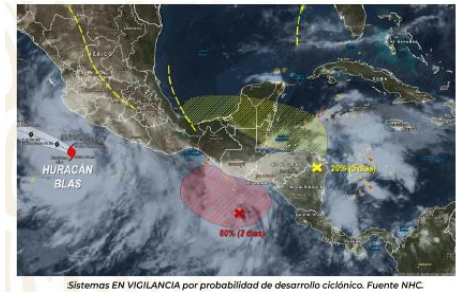


Oaxaca de Juárez, Oax. a 16 de junio de 2022

Aviso Meteorológico

Diagnóstico: Una zona de baja presión se ubica actualmente frente a las costas de Guatemala, presentando un 80 por ciento de probabilidad de desarrollo ciclónico a 48 horas, se pronostica que este sistema, presenta un movimiento errático durante el fin de semana, pero se mantiene en estrecha vigilancia ya que podría presentar mejor organización y fuerza en los próximos días.

Pronóstico: Se mantendrá el temporal de lluvias en gran parte del estado durante los próximos días, con lluvias moderadas a fuertes y algunas localmente intensas en zonas montañosas de la **Sierra Sur, Sierra Norte, Cuenca del Papaloapan, istmo y Costa** y moderadas a fuertes en las demás regiones del estado, con posible de tormentas locales actividad eléctrica y áreas de granizo, así como rachas de viento al paso de la lluvia. Además, de bancos de niebla muy denso en zonas serranas y oleaje elevado en toda la línea de costa.



Debido a lo anterior, la Coordinación Estatal de Protección Civil del Estado recomienda:

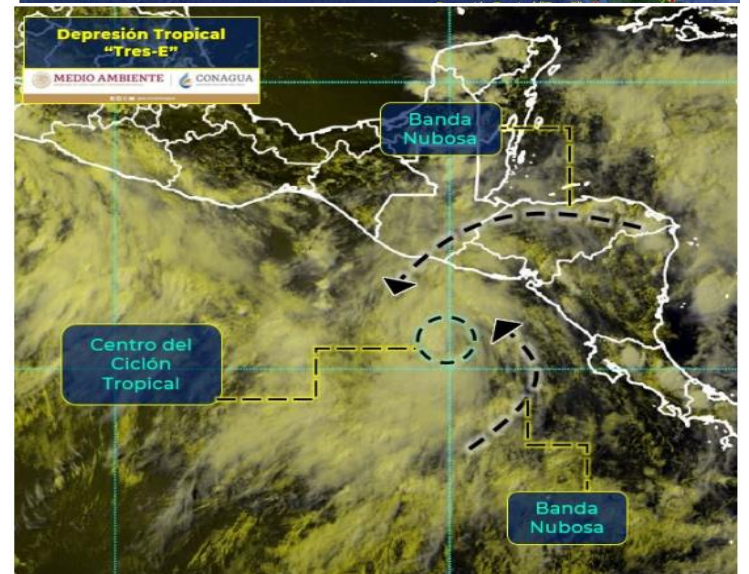
- Extremar las precauciones por vientos fuertes y su posible afectación de techos, cableado eléctrico, árboles y valla espectaculares.
- Precaución en zonas con vulnerabilidad a inundaciones por saturación de alcantarillado, aumento de caudal en ríos/arroyos de respuesta rápida, además en sectores propensos a deslizamientos, de la Sierra Sur, Sierra Norte y Cañada.
- Precaución para las embarcaciones por mar picado y fuerte oleaje en la línea de costa del estado.
- Refúgiense en lugar seguro en caso de tormenta eléctrica.

Salvo que se produzcan cambios significativos en la evolución prevista, la CEPCO no emitirá un nuevo aviso especial. Se recomienda un seguimiento más detallado y actualizado de la misma a través de sus boletines meteorológicos diarios que se emiten a las 07.horas.

AVISO METEOROLÓGICO

- 1. Descripción de fenómeno:** “Depresión Tropical TRE-E al sur-sureste de la costa de Chiapas.
- 2. Ámbito geográfico:** Istmo, Costa, Sierra Sur, Cuenca del Papaloapan y Sierra Norte.
- 3. Inicio de la situación:** Desde el 16 de junio del 2022
- 4. Grado de probabilidad:**(Moderado a fuerte) mayor al 80%
- 5. Recomendaciones:** Atienda las recomendaciones de Protección Civil y Capitanías de Puerto
- 6. Comentarios adicionales:** La zona de baja presión con potencial ciclónico se intensificó a **Depresión Tropical “Tres-E”** en el Océano Pacífico. Su centro se localiza al sur-sureste de la desembocadura del Río Suchiate (frontera México-Guatemala) a las 16:15 horas se ubicó a **360 km.** al sur-sureste de Puerto San José Guatemala y a **485 km.** al sursureste de la desembocadura del Río Suchiate (Frontera México- Guatemala) se desplaza hacia el **norte** a 4 km/h con vientos máximos de 55 km/h y rachas de 75 km/h. Este sistema reforzará el temporal de lluvias en gran parte del estado.

Oaxaca de Juárez a 16 de junio de 2022 ; 16:15 h.



RECOMENDACIONES POR LLUVIAS FUERTES A INTENSAS

- Localiza los lugares altos y las rutas por donde puedas llegar a los refugios temporales.
- Infórmate a través de los medios de comunicación, de los avisos y/o pronósticos de lluvias.
- Obedece las recomendaciones de las unidades de Protección Civil de tu localidad.
- No invadas las zonas cercanas a los ríos.
- Evita cruzar puentes cuando el nivel del río lo alcance.
- Si habitas en cañadas o laderas muy inclinadas, evita acercarte al río, ya que éste puede arrastrar piedras, lodo, troncos de árboles y otros escombros.
- Práctica con tiempo una evacuación pronta, hacia la zona más segura, alta y cercana.
- Evita caminar en zonas inundadas, porque el agua puede arrastrar hasta vehículos.
- Evita cruzar cualquier río en vehículo o caminando, y mantente lejos de la corriente, ya que podrías ser arrastrado.
- Durante una tormenta eléctrica refúgiate en un lugar seguro.